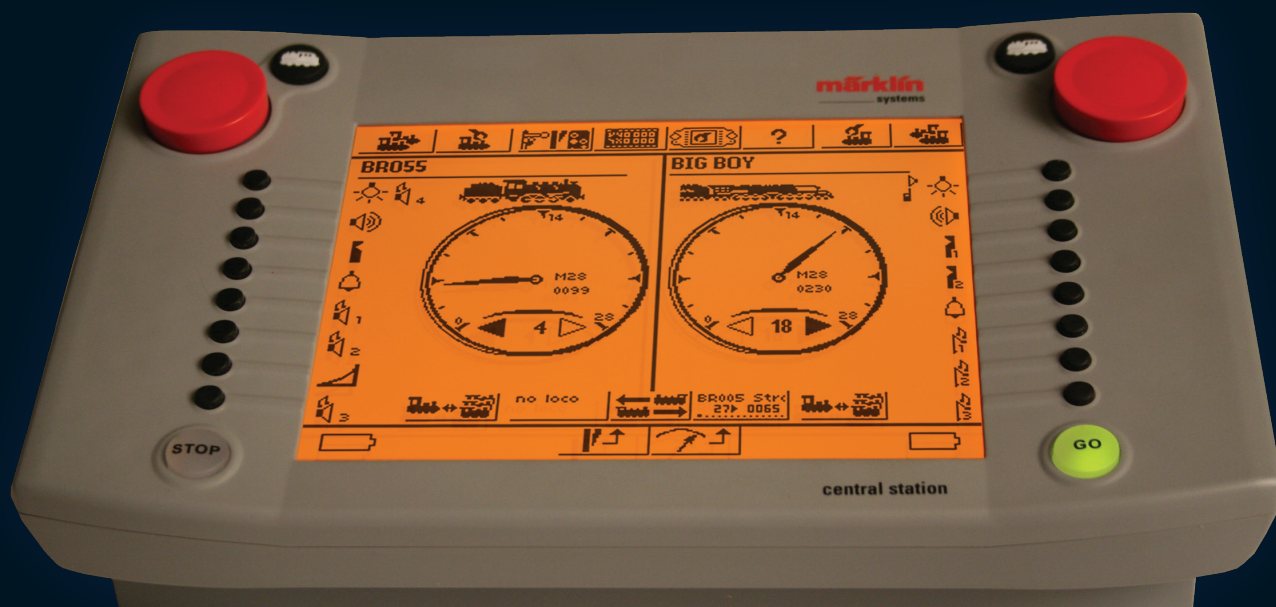


Quo vadis, central station[®]?

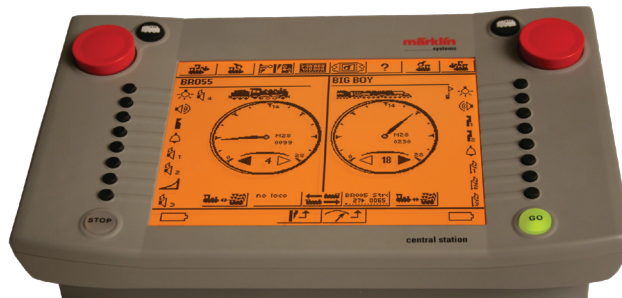


Central Station[®] Reloaded - Update 3.0.0.



Central Station® - Reloaded Erreichen Sie die neue Welt - mit der

Quo vadis, Central Station®?



- Freud' und Leid liegen bei der Märklin® Central Station® eng beieinander. Bei Ihrer Vorstellung war sie die fortschrittlichste Digitalzentrale der Welt und ein konsequenter, mutiger Schritt von Märklin® und seinem Entwicklungspartner ESU. Niemand wusste, ob die Modelleisenbahner eine grafische Benutzeroberfläche mit großem LCD-Bildschirm und ein Touchpanel zur Dateneingabe akzeptieren würden. Die aber nahmen das Bedienkonzept begeistert auf und erfreuten sich an einem bis dato nicht gekannten Spielkomfort. Sprechende Loknamen und Icons, Loks die sich dank mfx®-Decoder automatisch anmelden oder grafische Symbole für Magnetartikel sind heute Standard; wurden aber tatsächlich erst mit der Central Station® eingeführt.

Steine im Weg

Weil die Central Station® eben im Prinzip ein kleiner Computer ist, lebt das System von nachträglichen Updates. Viele Funktionen der Neuen Welt waren anfangs noch nicht fertig und sollten nachgerüstet werden. Dies war lange nicht der Fall und die Central Station® Besitzer waren frustriert über diese Zwangspause. ESU zeigte in der Folgezeit mit der ECoS, wie man das erfolgreiche Central Station® Konzept im Sinne der Kunden weiter entwickelt und dem Publikum neue, innovative Ideen näher bringt. Nach einem endlich erfolgten Update auf die Version 2.0.4. wurde die Entwicklung der Central Station® durch den Eigentümer nicht mehr weiter verfolgt.

Neue Wege

Während ESU an diesem für die Kunden unzumutbaren Zustand bisher nichts ändern konnte, hier gleich die wichtigste Nachricht:

Die Weiterentwicklung der Central Station® 60212 wird durch ESU sichergestellt. Niemand ist gezwungen, seine Investition abzuschreiben und neue Geräte zu kaufen.

Central Station® - reloaded

Entsprechend unserer Philosophie, vorhandene Geräte durch neue Funktionen weiter aufzuwerten, dürfen wir Ihnen hier unsere Vorstellungen von der Zukunft der Central Station® vorstellen: Das **Update 3.0.0. für die Central Station®**. Mit diesem, aus Hardware- und Softwarekomponenten bestehenden Paket erreicht Ihre 60212 endlich das Leistungsniveau, das Sie sich schon immer vorgestellt haben. Und das ganz ohne kostspielige Neuanschaffungen. Behalten Sie Ihre bewährte Zentrale und erfreuen Sie sich an den vielen neuen Funktionen.

Hardware

Um die Leistungsfähigkeit der Central Station® wirklich auszuschöpfen, sind einige wichtige Geräte gleich mit im Updatepaket 3.0.0. enthalten.

Das **stabilisierte 90VA Netzteil** hat mehr als genug Power, um den integrierten Booster zu speisen. Dieser leistet nach dem Update statt bisher 2,8A jetzt satte 4A! Die Mehrleistung spart oftmals einen externen Booster komplett ein.

Der Clou: Die Ausgangsspannung kann mittels Poti im Bereich von 15V bis 21V frei gewählt werden und passt daher für alle Spurweiten.

Der **beiliegende Zeigestift** erleichtert Ihnen nun endlich die Bedienung des Touchpanels.



Bestellinformationen

NEU 59990 Updatepaket 3.0.0. für Central Station® 60212, mit Netzteil 90VA, Zeigestift, individuell erzeugtem Datenträger. Bei Bestellung Seriennummer unbedingt mit angeben!

m Update 3.0.0.

Software

Mit dem Update 3.0.0. verhelfen Sie Ihrer Zentrale zu einem bisher nie gekannten Leistungsumfang.

Nach dem Update wird die Central Station® neben den beiden bekannten Datenformaten Motorola® und mfx® auch Selectrix® (Fahrbetrieb für Lokomotiven), sowie den Weltstandard DCC beherrschen. Alle **vier Protokolle** können gleichzeitig und fahrzeugindividuell verwendet werden. Abhängig vom gewählten Format können Sie zwischen 14, 27, 28, 31 oder 128 Fahrstufen wählen. Im DCC-Betrieb sind selbstverständlich bis zu 20 Funktionen möglich. Man kann jetzt auch mfx®-Loks mit 28 Fahrstufen ansteuern und sich die bisherige „Kurbelei“ sparen.

Natürlich können Sie alle DCC-Decoder auch komfortabel programmieren. Neben allen bekannten DCC Programmiermodi steht für ESU Decoder eine besonders komfortable grafische Oberfläche zur Decodereinstellung zur Verfügung.

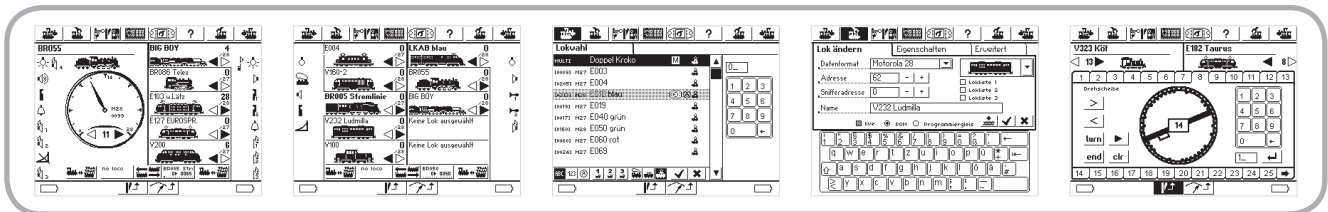
Es versteht sich von selbst, dass von nun an auch Magnetartikel mit dem DCC-Format gesteuert werden können. Endlich haben Sie die freie Auswahl am Decodermarkt.

Die Lokauswahl wird Dank mehrerer **Favouritenlisten** und Sortiermöglichkeiten (Dampf, Diesel, E-Lok) wesentlich vereinfacht. Behalten Sie auch bei großen Lokbeständen die Übersicht!

Mit dem **Multi-Fahrbildschirm** haben Sie bis zu 10 Loks im direkten Zugriff. Die Umschaltung erfolgt blitzschnell auf Fingergedruck.

Mit der **grafischen Drehscheibensteuerung** haben Sie Ihre Drehscheiben komfortabel im Griff.

Ein besonderes Highlight ist das **Gleisbildstellpult**. Stellen Sie ein Abbild Ihrer Anlage auf dem Display dar und sehen Sie auf einen Blick, wie Ihre Signale und Weichen gestellt sind.



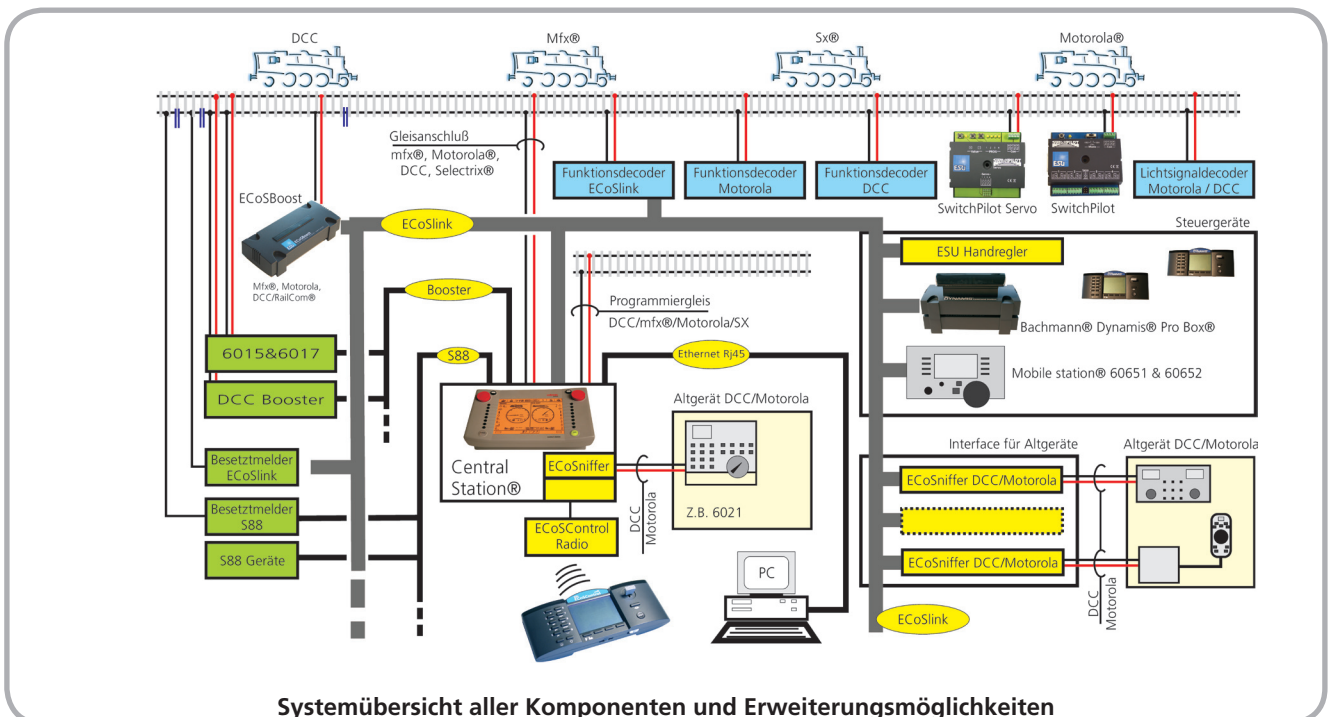
Erweiterungsmöglichkeiten

Neben den schon bekannten Märklin® Geräten können Sie den ESU **ECoSBoost** verwenden: In ihm steckt eine vollständige Rückmeldeeinheit. Alle mfx®-Loks, die sich auf einem von einem ECoSBoost versorgten Anlagenabschnitt befinden, werden korrekt angemeldet.

Die Central Station® ist für die Verwendung mit unserem **ECoSControl Radio Funkhandregler** bestens vorbereitet: Ein ECoSlot genannter Modulschacht nimmt eine spezielle Empfängerplatte auf.

Das ECoSControl Radio wird perfekt in die Umgebung eingebunden und verhält sich wie ein vollwertiger drahtgebundener Systemhandregler.

Eine attraktive Ausbaumöglichkeit bietet Ihnen das ebenfalls von und mit ESU entwickelte, infrarot-basierte Dynamis® System von Bachmann®. Mit der **Dynamis® Pro Box** können Sie maximal 4 Infrarothandsender zum Steuern von bis zu 40 Loks mit je 20 Funktionen und Magnetartikeln verwenden.



Fragen zum Central Station® Update 3.0.0

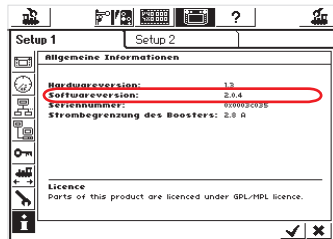
Welche Voraussetzungen müssen für das Central Station® Update erfüllt sein?

Das ESU Update können ausschließlich Besitzer der Märklin® Central Station® 60212 aufspielen. Auf anderen Zentralen wird es nicht funktionieren.

Ihre Zentrale muss den Softwarestand 2.0.3. oder 2.0.4. aufweisen. Dies ist dann der Fall, wenn Ihre Zentrale durch den Märklin® Service bereits ein Update erhalten und das sog. Sniffermodul eingebaut hat.

Wenn Sie sich unsicher sind, ob Ihre Zentrale bereits auf dem Softwarestand 2.0.3. bzw. 2.0.4. ist, können Sie diesen im Setup-Menü unter dem Punkt „Allgemeine Informationen“ nachlesen.

Hat Ihre Central Station® Softwarestand 1.xxx, so müssen Sie diese erst zum Märklin® Service zum Update auf 2.0.4. einsenden. Danach kann das ESU Update auf Software 3.0.0. angewendet werden.



Wie wird das Update durchgeführt?

Das Update können entweder Sie selbst oder Ihr Fachhändler durchführen. Sie benötigen dazu einen PC (Windows®, Linux oder Mac®) mit Netzwerkkarte und ein Netzwerkkabel, um die Central Station® und Ihren PC miteinander zu verbinden.

Das Update wird - identisch zu den vorherigen Softwareupdates - über das Webinterface der Central Station® durchgeführt. Die Updatedatei wird mithilfe Ihres Internet-Browsers an das Gerät übertragen. Der Vorgang entspricht dem im Handbuch beschriebenen für Softwareupdates.

Eine genaue, Schritt-für-Schritt Anleitung werden wir rechtzeitig vor Verfügbarkeit des Updates veröffentlichen.

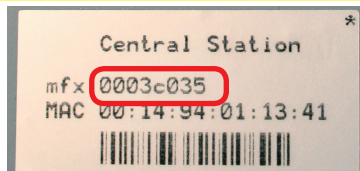
Wie erhalte ich das Update 3.0.0. für die Central Station®?

Das Update 3.0.0. für die Central Station® 60212 ist kostenpflichtig. Sie können es bei jedem ESU-Fachhändler erwerben.

Im Unterschied zu den bisherigen Updates bzw. den Updates für die ESU ECoS, benötigt jede Central Station® eine individuelle, anhand der Seriennummer des Geräts erzeugte Updatedatei. Die Datei wird nur von der vorgesehenen Central Station® akzeptiert werden. Der Versuch, das Update auf anderen Zentralen mit einer anderen Seriennummer anzuwenden, wird mit einer Fehlermeldung abgebrochen werden.

Sie müssen bei der Bestellung die Seriennummer Ihrer Central Station® exakt angeben. Ohne Seriennummer kann das Update nicht ausgeliefert werden.

Die Seriennummer kann vom Typenschild auf der Unterseite der Central Station® abgelesen werden. Es handelt sich um eine 8-stellige Kombination aus Buchstaben und Zahlen (vgl. Abbildung rechts).



Ab wann ist das Update erhältlich und was kostet es?

Das Update wird im ersten Quartal 2009 ausgeliefert werden.

Der unverbindlich empfohlene Verkaufspreis in Deutschland beträgt € 149,00.

Wird es weitere Updates geben?

Selbstverständlich. Die Weiterentwicklung wird permanent fortgesetzt werden. Alle weiteren Updates wird ESU wie von der ECoS gewohnt, allen registrierten Anwendern des ESU Support Forums kostenfrei zur Verfügung stellen. Garantiert.

Erlöschen nach dem Update meine Garantieansprüche gegenüber Märklin®?

Für alle Central Station® 60212, bei denen während der gesetzlichen Gewährleistungszeit das ESU Update 3.0.0. durchgeführt wird, wird ESU direkt für alle berechtigten Gewährleistungsansprüche eintreten. Details zu Ablauf werden wir rechtzeitig bekannt geben. Das Update ist für Sie als Kunde ohne Risiko.

Wird die Central Station® voll mfx®-kompatibel bleiben?

Die Central Station® wird nach dem Update auf die Version 3.0.0. selbstverständlich voll mfx® kompatibel bleiben. Alle mfx®-Loks werden sich wie gewohnt fahren und programmieren lassen und werden sich auch automatisch an der Anlage anmelden.

Ist die Zentrale wirklich vollständig DCC-kompatibel? Was bedeutet das für mich?

Die Central Station® wird das offene, standardisierte DCC-Protokoll vollständig implementieren. Die langjährige Erfahrung von ESU auf diesem Gebiet garantiert Ihnen eine problemlose Anwendung aller gängigen DCC-Decoder. Dies hat für Sie als Dreileiterfahrer entscheidende Vorteile: Alle führenden Hersteller bieten heute Fahrzeuge mit (ESU) Multiprotokoll-Decoder an. Solche Loks können Sie ab sofort unter DCC ansprechen. Neben dem Fahren mit bis zu 20 Funktionen sowie einem Adressbereich bis 9999 können Sie die Decoder komfortabel mit Ihrer Zentrale programmieren...

Wie kann ESU den Support sicherstellen?

Der Support für die Central Station wird neben Ihrem Fachhändler vor allem durch unser einzigartiges ESU Support-Forum sichergestellt. Alle registrierten Besitzer einer Central Station® mit Update 3.0.0. können dort Ihre Fragen stellen und erhalten entweder von anderen, kompetenten Forenmitgliedern oder unserem Supportteam umgehend Hilfeleistung. Dass dies funktioniert, beweisen wir seit 2006.

Weitere Informationen...

...finden Sie im Internet unter www.esu.eu/centralstation Neben einer umfangreichen, für diese Broschüre viel zu umfangreichen Liste mit allen Funktionserweiterungen stellen wir dort weitere, ständig aktualisierte FAQ-Beiträge rund um das Thema zur Verfügung. Wir freuen uns über Ihren Besuch.



ESU electronic solutions ulm GmbH & Co KG
Industriestrasse 5
D-89081 Ulm
BR Deutschland

Tel.: +49 (0)700 - 37872537 *
(0) 700 - ESU SALES

Fax.: +49 (0)700 - 37872538

info@esu.eu

www.esu.eu/centralstation

* max. 0,12 Euro pro Minute aus dem Netz der dt. Telekom



Ihr ESU-Fachhändler

„mfx“ ist eine eingetragene Marke der Firma Gebrüder Märklin & Cie. GmbH
„märklin“ ist eine eingetragene Marke der Firma Gebrüder Märklin & Cie. GmbH
„SELECTRIX“ ist eine eingetragene Marke der Firma Märklin Holding GmbH

