

D) Wechsel der Glühlampe

Arbeiten nur bei abgeschalteter Stromversorgung durchführen!  
Zum leichteren Arbeiten können Sie die Leuchte aus dem Montagefuß herausziehen und umlegen.

Ersatzglühlampe: 6221

1. Ziehen Sie die defekte Glühlampe aus der Fassung heraus (Abb. 6).
2. Kürzen Sie die Drahtenden der neuen Glühlampe auf ca. 4-5 mm.
3. Stecken Sie die Drahtenden der neuen Glühlampe in die dafür vorgesehene Aufnahme im inneren des Lampenschirmes (Abb. 7 + Abb. 8).



Abb.6

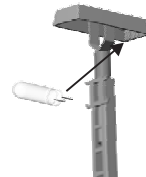
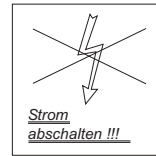


Abb.7



Abb.8



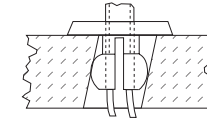
09/03  
Stand 02



**Viessmann**  
**Modellspielwaren GmbH**

Am Bahnhof 1  
D - 35116 Hatzfeld

Patentsteckfuß



- bohren - einstecken - fertig

**Achtung:** ! **Anschluss nur an 12-16 V DC/AC** ! **Trafo o. Batterie**

Dieses Produkt ist kein Spielzeug. Nicht geeignet für Kinder unter 14 Jahren! *This product is not a toy. Not suitable for children under 14 years!* *Ce produit n'est pas un jouet. Ne convient pas aux enfants de moins de 14 ans.* *Questo prodotto non è un giocattolo. Non adatto a bambini al di sotto dei 14 anni.* *Esto no es un juguete. No recomendado para menores de 14 años!* *Dit produkt is geen speelgoed. Niet geschikt voor kinderen onder 14 jaar!*

Sachnr.: 92063

D) Wechsel der Glühlampe

Arbeiten nur bei abgeschalteter Stromversorgung durchführen!  
Zum leichteren Arbeiten können Sie die Leuchte aus dem Montagefuß herausziehen und umlegen.

Ersatzglühlampe: 6221

1. Ziehen Sie die defekte Glühlampe aus der Fassung heraus (Abb. 6).
2. Kürzen Sie die Drahtenden der neuen Glühlampe auf ca. 4-5 mm.
3. Stecken Sie die Drahtenden der neuen Glühlampe in die dafür vorgesehene Aufnahme im inneren des Lampenschirmes (Abb. 7 + Abb. 8).



Abb.6

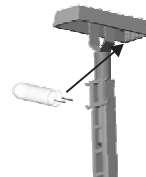
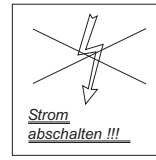


Abb.7



Abb.8



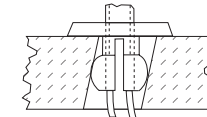
09/03  
Stand 02



**Viessmann**  
**Modellspielwaren GmbH**

Am Bahnhof 1  
D - 35116 Hatzfeld

Patentsteckfuß



- bohren - einstecken - fertig

**Achtung:** ! **Anschluss nur an 12-16 V DC/AC** ! **Trafo o. Batterie**

Dieses Produkt ist kein Spielzeug. Nicht geeignet für Kinder unter 14 Jahren! *This product is not a toy. Not suitable for children under 14 years!* *Ce produit n'est pas un jouet. Ne convient pas aux enfants de moins de 14 ans.* *Questo prodotto non è un giocattolo. Non adatto a bambini al di sotto dei 14 anni.* *Esto no es un juguete. No recomendado para menores de 14 años!* *Dit produkt is geen speelgoed. Niet geschikt voor kinderen onder 14 jaar!*

Sachnr.: 92063

D) Wechsel der Glühlampe

Arbeiten nur bei abgeschalteter Stromversorgung durchführen!  
Zum leichteren Arbeiten können Sie die Leuchte aus dem Montagefuß herausziehen und umlegen.

Ersatzglühlampe: 6221

1. Ziehen Sie die defekte Glühlampe aus der Fassung heraus (Abb. 6).
2. Kürzen Sie die Drahtenden der neuen Glühlampe auf ca. 4-5 mm.
3. Stecken Sie die Drahtenden der neuen Glühlampe in die dafür vorgesehene Aufnahme im inneren des Lampenschirmes (Abb. 7 + Abb. 8).

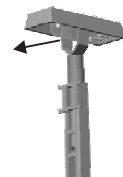


Abb.6

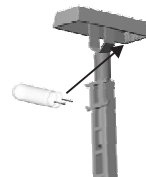
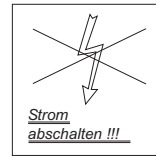


Abb.7



Abb.8



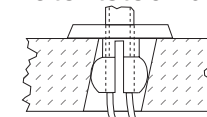
09/03  
Stand 02



**Viessmann**  
**Modellspielwaren GmbH**

Am Bahnhof 1  
D - 35116 Hatzfeld

Patentsteckfuß

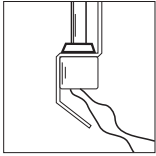


- bohren - einstecken - fertig

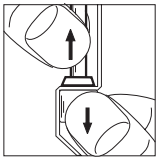
**Achtung:** ! **Anschluss nur an 12-16 V DC/AC** ! **Trafo o. Batterie**

Dieses Produkt ist kein Spielzeug. Nicht geeignet für Kinder unter 14 Jahren! *This product is not a toy. Not suitable for children under 14 years!* *Ce produit n'est pas un jouet. Ne convient pas aux enfants de moins de 14 ans.* *Questo prodotto non è un giocattolo. Non adatto a bambini al di sotto dei 14 anni.* *Esto no es un juguete. No recomendado para menores de 14 años!* *Dit produkt is geen speelgoed. Niet geschikt voor kinderen onder 14 jaar!*

Sachnr.: 92063



(Abb. 1)



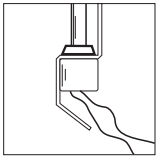
(Abb. 2)

Um Beschädigungen zu vermeiden, beachten Sie bitte diese

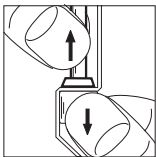
### **MONTAGEINFORMATION**

**Achtung:** ! Anschluss nur an 12-16 V DC/AC !  
! Trafo o. Batterie !

- A) Entnahme der Leuchte aus der Kartoneinlage
1. Anschlusskabel auseinanderwickeln (Abb.1).
  2. Haltering (unter der Kartoneinlage) festhalten und Leuchte vorsichtig aus dem Haltering ziehen (Abb.2).
- B) Funktionskontrolle
1. Prüfen Sie vor der Montage die Funktion der Leuchte. Sollte diese nicht gegeben sein, so prüfen Sie bitte gemäß Abschnitt D (Wechsel der Glühlampe) den einwandfreien Sitz der Glühlampe.



(Abb. 1)



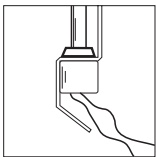
(Abb. 2)

Um Beschädigungen zu vermeiden, beachten Sie bitte diese

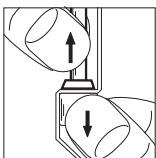
### **MONTAGEINFORMATION**

**Achtung:** ! Anschluss nur an 12-16 V DC/AC !  
! Trafo o. Batterie !

- A) Entnahme der Leuchte aus der Kartoneinlage
1. Anschlusskabel auseinanderwickeln (Abb.1).
  2. Haltering (unter der Kartoneinlage) festhalten und Leuchte vorsichtig aus dem Haltering ziehen (Abb.2).
- B) Funktionskontrolle
1. Prüfen Sie vor der Montage die Funktion der Leuchte. Sollte diese nicht gegeben sein, so prüfen Sie bitte gemäß Abschnitt D (Wechsel der Glühlampe) den einwandfreien Sitz der Glühlampe.



(Abb. 1)



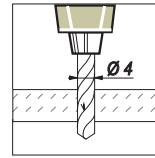
(Abb. 2)

Um Beschädigungen zu vermeiden, beachten Sie bitte diese

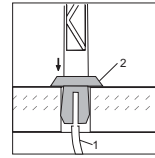
### **MONTAGEINFORMATION**

**Achtung:** ! Anschluss nur an 12-16 V DC/AC !  
! Trafo o. Batterie !

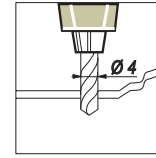
- A) Entnahme der Leuchte aus der Kartoneinlage
1. Anschlusskabel auseinanderwickeln (Abb.1).
  2. Haltering (unter der Kartoneinlage) festhalten und Leuchte vorsichtig aus dem Haltering ziehen (Abb.2).
- B) Funktionskontrolle
1. Prüfen Sie vor der Montage die Funktion der Leuchte. Sollte diese nicht gegeben sein, so prüfen Sie bitte gemäß Abschnitt D (Wechsel der Glühlampe) den einwandfreien Sitz der Glühlampe.



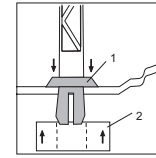
(Abb. 3a)



(Abb. 4a)



(Abb. 3b)



(Abb. 4b)

### C ) Montage

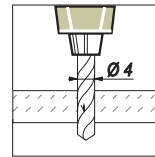
(Montageplatte über 6 mm Abb.a / bis 6mm Abb.b)

Alle Viessmann-Leuchten sind mit dem bequemen Viessmann-Schnellmontagesteckfuß ausgerüstet.

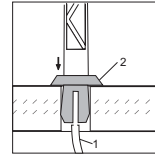
Leuchte nur im stromlosen Zustand montieren!

Bitte montieren Sie die Leuchte wie folgt:

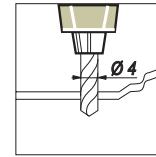
1. Bohren Sie ein Loch mit einem Durchmesser von 4 mm an der Montagestelle (Abb. 3a bzw. Abb.3b).
2. Stecken Sie die Leuchte mit den Anschlusskabeln und dem Montagefuß durch die Bohrung (Abb. 4a). Stecken Sie den Haltering von unten auf den Steckfuß (Abb.4b).
3. Lassen Sie beim Anschließen der Kabel unterhalb der Leuchte eine Schleife von ca. 2 - 3 cm Länge, damit die Leuchte bei evtl. Arbeiten aus dem Steckfuß gezogen und umgelegt werden kann.



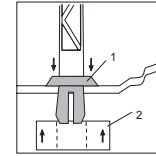
(Abb. 3a)



(Abb. 4a)



(Abb. 3b)



(Abb. 4b)

### C ) Montage

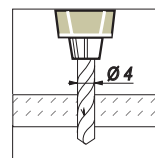
(Montageplatte über 6 mm Abb.a / bis 6mm Abb.b)

Alle Viessmann-Leuchten sind mit dem bequemen Viessmann-Schnellmontagesteckfuß ausgerüstet.

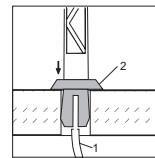
Leuchte nur im stromlosen Zustand montieren!

Bitte montieren Sie die Leuchte wie folgt:

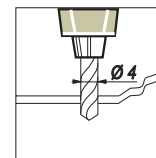
1. Bohren Sie ein Loch mit einem Durchmesser von 4 mm an der Montagestelle (Abb. 3a bzw. Abb.3b).
2. Stecken Sie die Leuchte mit den Anschlusskabeln und dem Montagefuß durch die Bohrung (Abb. 4a). Stecken Sie den Haltering von unten auf den Steckfuß (Abb.4b).
3. Lassen Sie beim Anschließen der Kabel unterhalb der Leuchte eine Schleife von ca. 2 - 3 cm Länge, damit die Leuchte bei evtl. Arbeiten aus dem Steckfuß gezogen und umgelegt werden kann.



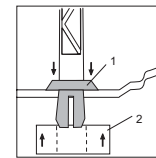
(Abb. 3a)



(Abb. 4a)



(Abb. 3b)



(Abb. 4b)

### C ) Montage

(Montageplatte über 6 mm Abb.a / bis 6mm Abb.b)

Alle Viessmann-Leuchten sind mit dem bequemen Viessmann-Schnellmontagesteckfuß ausgerüstet.

Leuchte nur im stromlosen Zustand montieren!

Bitte montieren Sie die Leuchte wie folgt:

1. Bohren Sie ein Loch mit einem Durchmesser von 4 mm an der Montagestelle (Abb. 3a bzw. Abb.3b).
2. Stecken Sie die Leuchte mit den Anschlusskabeln und dem Montagefuß durch die Bohrung (Abb. 4a). Stecken Sie den Haltering von unten auf den Steckfuß (Abb.4b).
3. Lassen Sie beim Anschließen der Kabel unterhalb der Leuchte eine Schleife von ca. 2 - 3 cm Länge, damit die Leuchte bei evtl. Arbeiten aus dem Steckfuß gezogen und umgelegt werden kann.